

HANDI-MOVE MODELO 3200

ELEVADOR DE PISCINA

Da cadeira de rodas para a piscina com apenas um assistente.



- Transferência directa da cadeira de rodas para a água
- Com rodas
- Rotação de 360 graus
- Fácil de posicionar
- Desenho ergonómico
- Alimentada por bateria
- Sem manutenção
- Compatível com Apoio Corporal e com fundas



Handi-Move INTERNATIONAL

ESPECIALISTAS EM SISTEMAS DE ELEVAÇÃO E CUIDADOS INOVADORES E FIÁVEIS

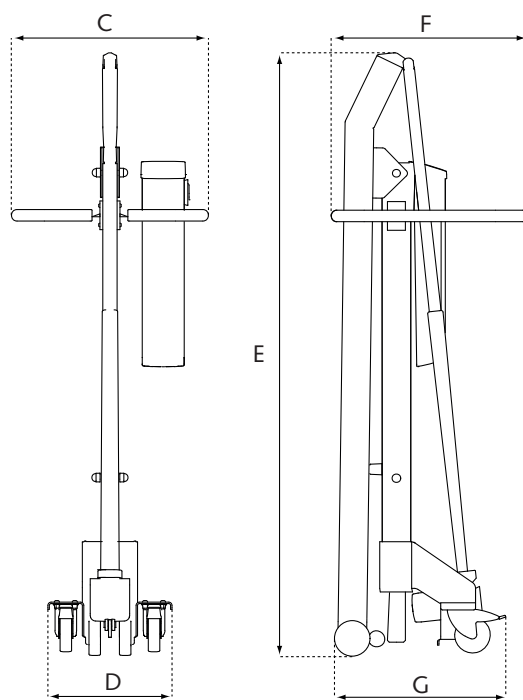
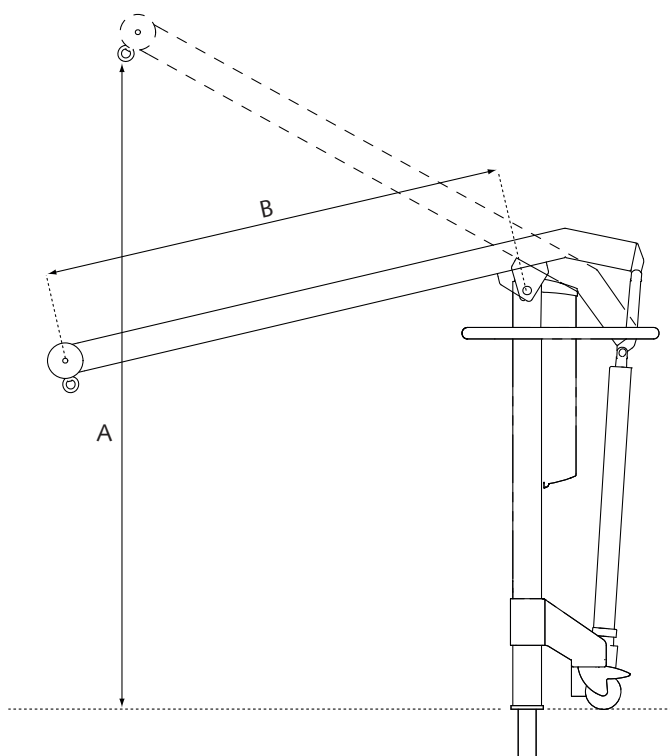
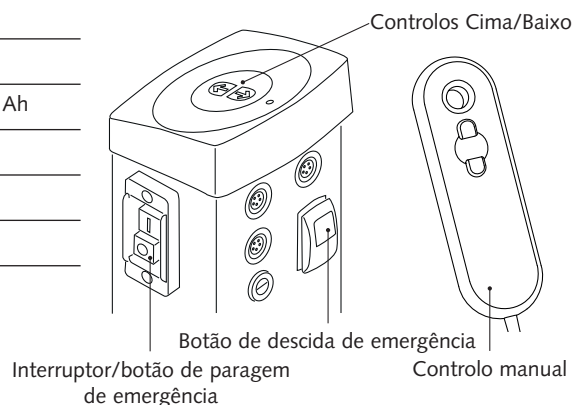
HANDI-MOVE MODELLO 3200

ESPECIFICAÇÕES TÉCNICAS



DIMENSÕES E ESPECIFICAÇÕES

Dimensões (mm)		Especificações	
A	1840	Carga de utilização segura	135 kg
B	1305	Baterias	2 x 12 Vdc; 6,5 - 7,2 Ah
C	540	Carregador	separado
D	350	Diâmetro das rodas	100 mm
E	1700	Construção	aço inoxidável 316
F	550	Controlo manual	elétrica (IP67)
G	500		



ELEVADOR DE PISCINA COM SISTEMA DE CALHAS



Para uma demonstração gratuita
ou mais informações:

